



ПРОЕКТ

Проект частного жилого дома 13 x 17 м.
Визуализация проекта

Директор: _____ Бондаренко М.В.

Состав проекта:

Состав проекта	2
Перспективный вид	3
Перспективный вид	4
Перспективный вид	5
Перспективный вид	6
Схема Генплан М 1:200	7
План схема расположения фундаментной плиты (УШП)	8
Разрез 1-1 схема устройства фундаментной плиты (УШП)	9
План этажа на отм. +0,000	10
План этажа на отм. +3,300	11
Кладочный план этажа на отм. +0,000	12
Кладочный план этажа на отм. +0,000	13
Фасад в осях 1-7	14
Фасад в осях Д-А	15
Фасад в осях 7-1	16
Фасад в осях А-Д	17
Цветовое решение; Ведомость отделки; Фасад в осях 1-7	18
Цветовое решение; Ведомость отделки; Фасад в осях Д-А	19
Цветовое решение; Ведомость отделки; Фасад в осях 7-1	20
Цветовое решение; Ведомость отделки; Фасад в осях А-Д	21
Разрез 1-1	22
Разрез 2-2	23
План раскладки плит на отм. +3,300	24
План раскладки плит на отм. +6,300	25
План кровли на отм. +3,300	26
План кровли на отм. +6,300	27



Взаим. инв. №

Подпись и дата

Инв. №поддл.

					<i>АСТ 518 - 027</i>			
					<i>Свердловская область</i>			
Кол.уч.	Лист	№Док.	Подпись	Дата				
					<i>Проект частного дома 17 x 13 м.</i>	Стадия	Лист	Листов
						<i>П</i>	<i>3</i>	
					<i>Перспективный вид</i>	<i>ООО "АСТ"</i>		
<i>Выполнил</i>	<i>Шмелёв</i>							



Инв. №подл. Подпись и дата Взаим. инв. №

					АСТ 518 - 027			
					Свердловская область			
						Стадия	Лист	Листов
					ГИП	П	4	
						Перспективный вид		ООО "АСТ"
		Выполнил	Шмелёв					



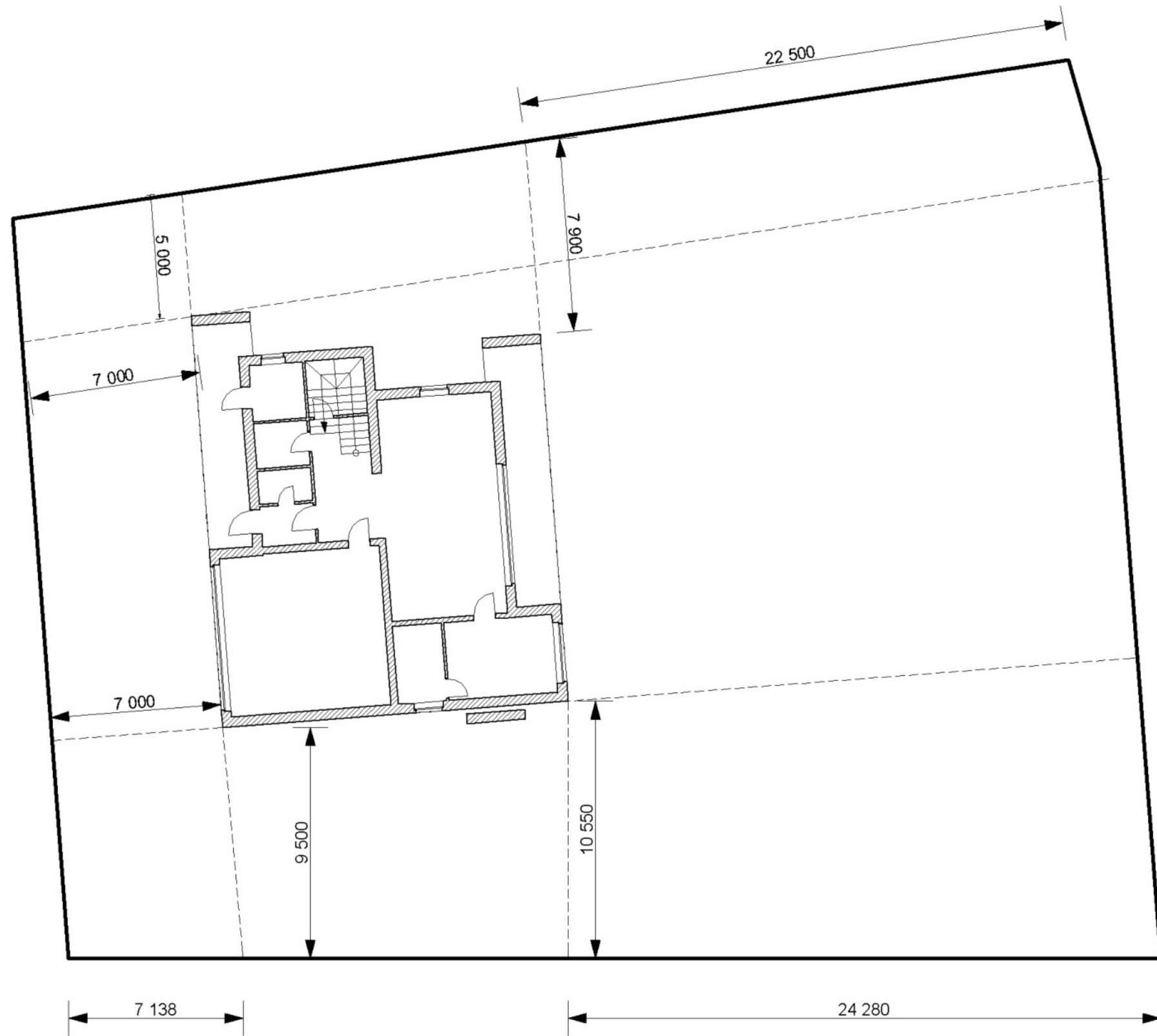
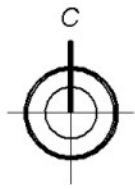
Инв. №подл. Подпись и дата Взаим. инв. №

					<i>АСТ 518 - 027</i>			
					<i>Свердловская область</i>			
					<i>Проект частного дома 17 x 13 м.</i>	Стадия	Лист	Листов
						<i>П</i>	<i>5</i>	
					<i>Перспективный вид</i>	<i>ООО "АСТ"</i>		
<i>Кол.уч.</i>	<i>Лист</i>	<i>№Док.</i>	<i>Подпись</i>	<i>Дата</i>				
<i>ГИП</i>								
<i>Выполнил</i>	<i>Шмелёв</i>							

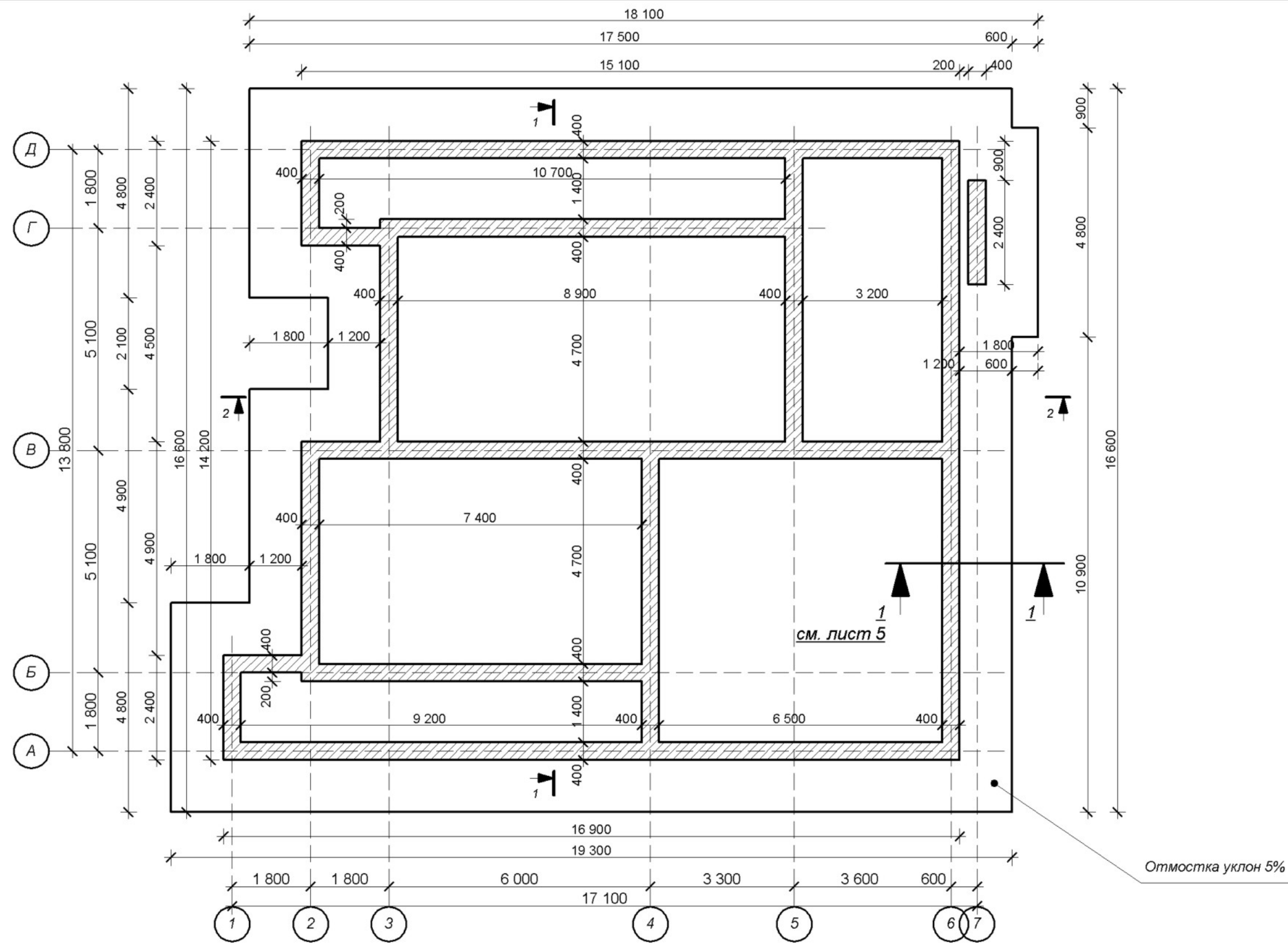


Инв. №подл. Подпись и дата Взаим. инв. №

					<i>АСТ 518 - 027</i>			
					<i>Свердловская область</i>			
					<i>Проект частного дома 17 x 13 м.</i>	Стадия	Лист	Листов
						<i>П</i>	<i>6</i>	
					<i>Перспективный вид</i>	<i>ООО "АСТ"</i>		
<i>Кол.уч.</i>	<i>Лист</i>	<i>№Док.</i>	<i>Подпись</i>	<i>Дата</i>				
<i>ГИП</i>								
<i>Выполнил</i>	<i>Шмелёв</i>							

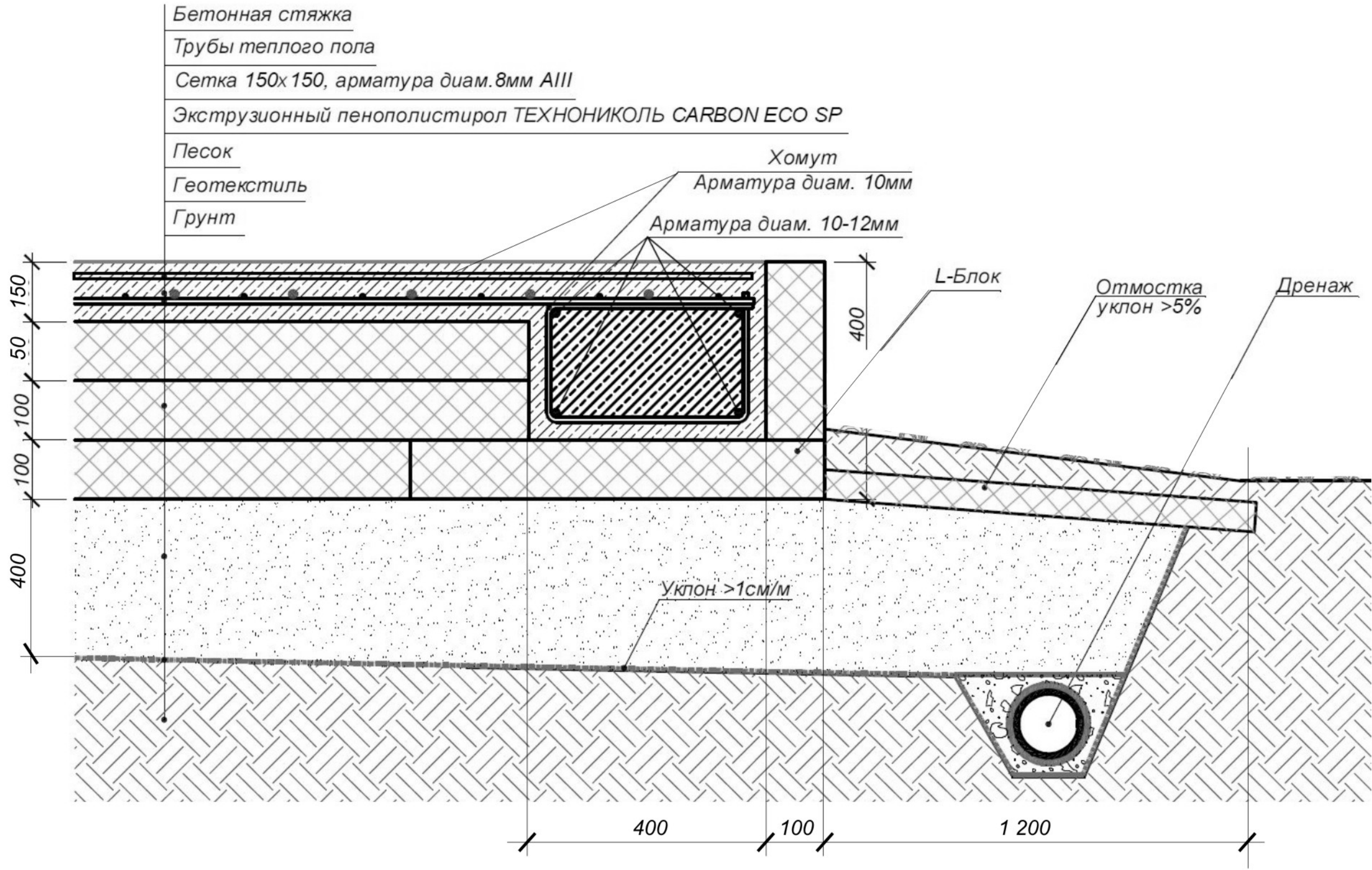


						АСТ 518 - 027			
						Свердловская область			
Изм	Кол.уч	Лист	№ док.	Подпись	Дата	Проект частного дома 17 х 13 м.	Стадия	Лист	Листов
							ЭП	7	
Разработал		Шмелёв				Схема Генплан М 1:200	ООО "АСТ"		

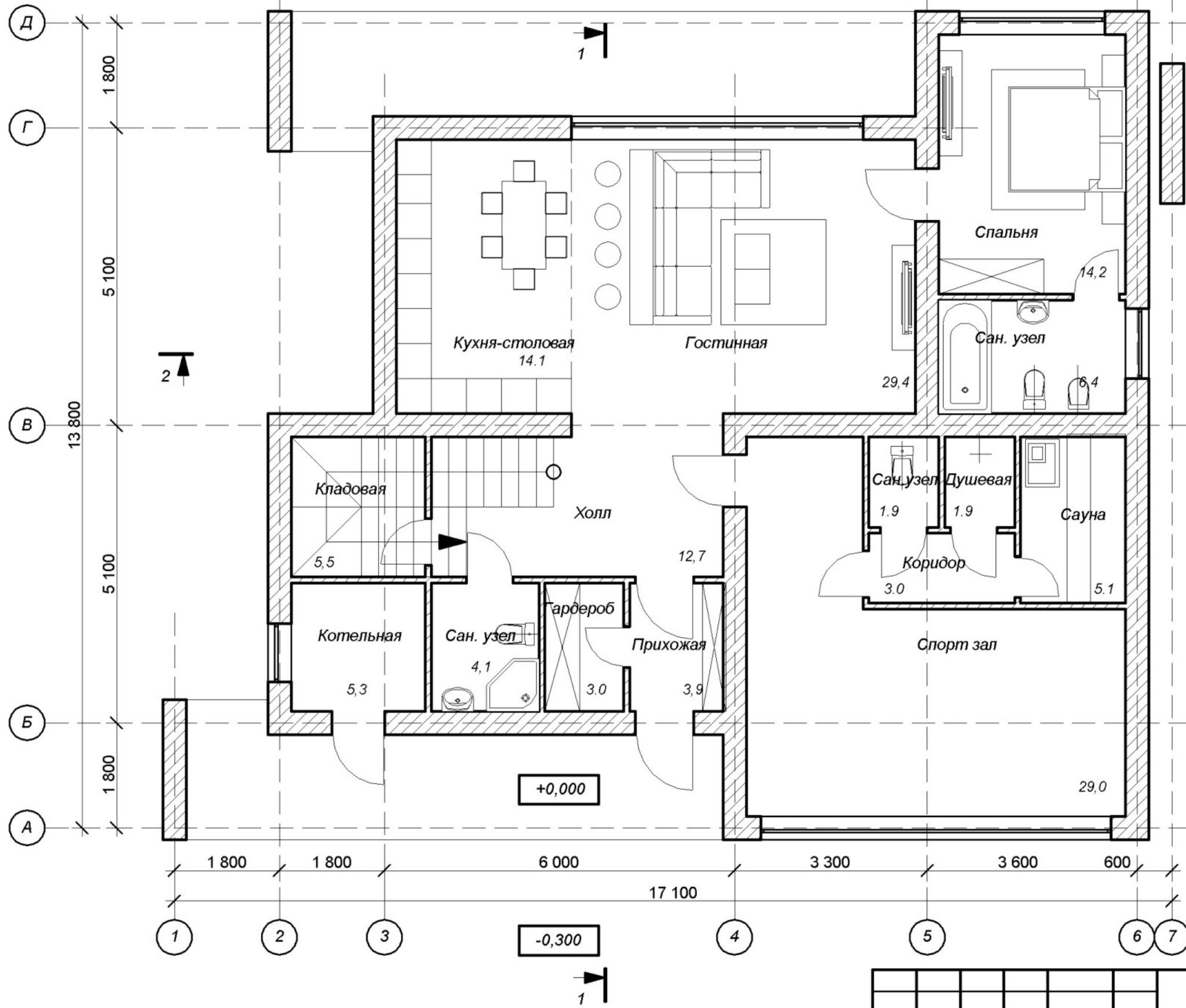


Примечание:
-Смотреть совместно с лист 5

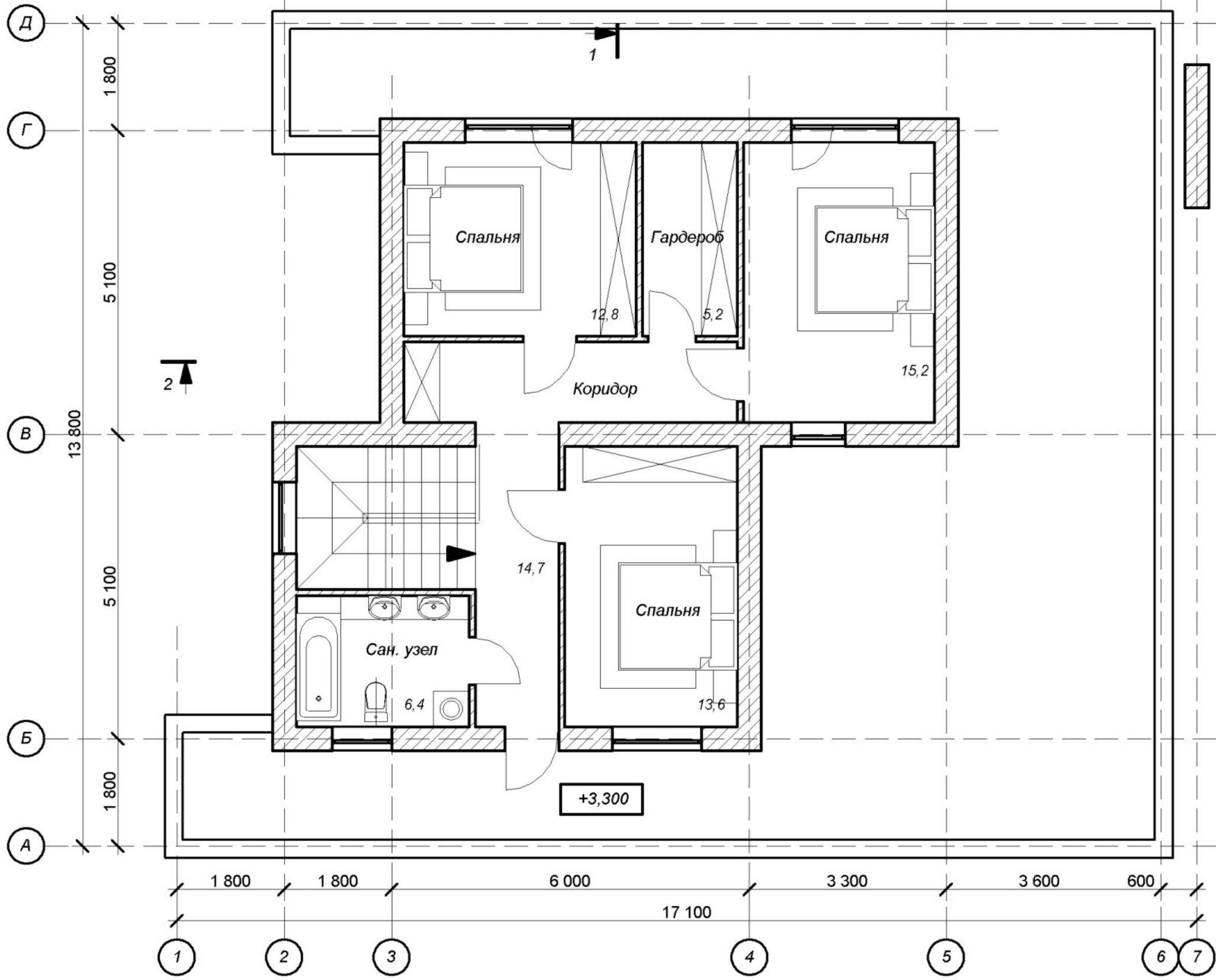
						АСТ 518 - 027			
						Свердловская область			
Изм	Кол.уч	Лист	Недоп.	Подпись	Дата	Проект частного дома 17 х 13 м.	Стадия	Лист	Листов
							ЭП	8	
Разработал Шмелёв						План схема расположения фундаментной плиты (УШП)	ООО "АСТ"		



						АСТ 518 - 027			
						Свердловская область			
Изм	Кол.уч	Лист	Недоп.	Подпись	Дата	Проект частного дома 17 x 13 м.	Стадия	Лист	Листов
							ЭП	9	
Разработал Шмелёв						Разрез 1-1 схема устройства фундаментной плиты (УШП)	ООО "АСТ"		

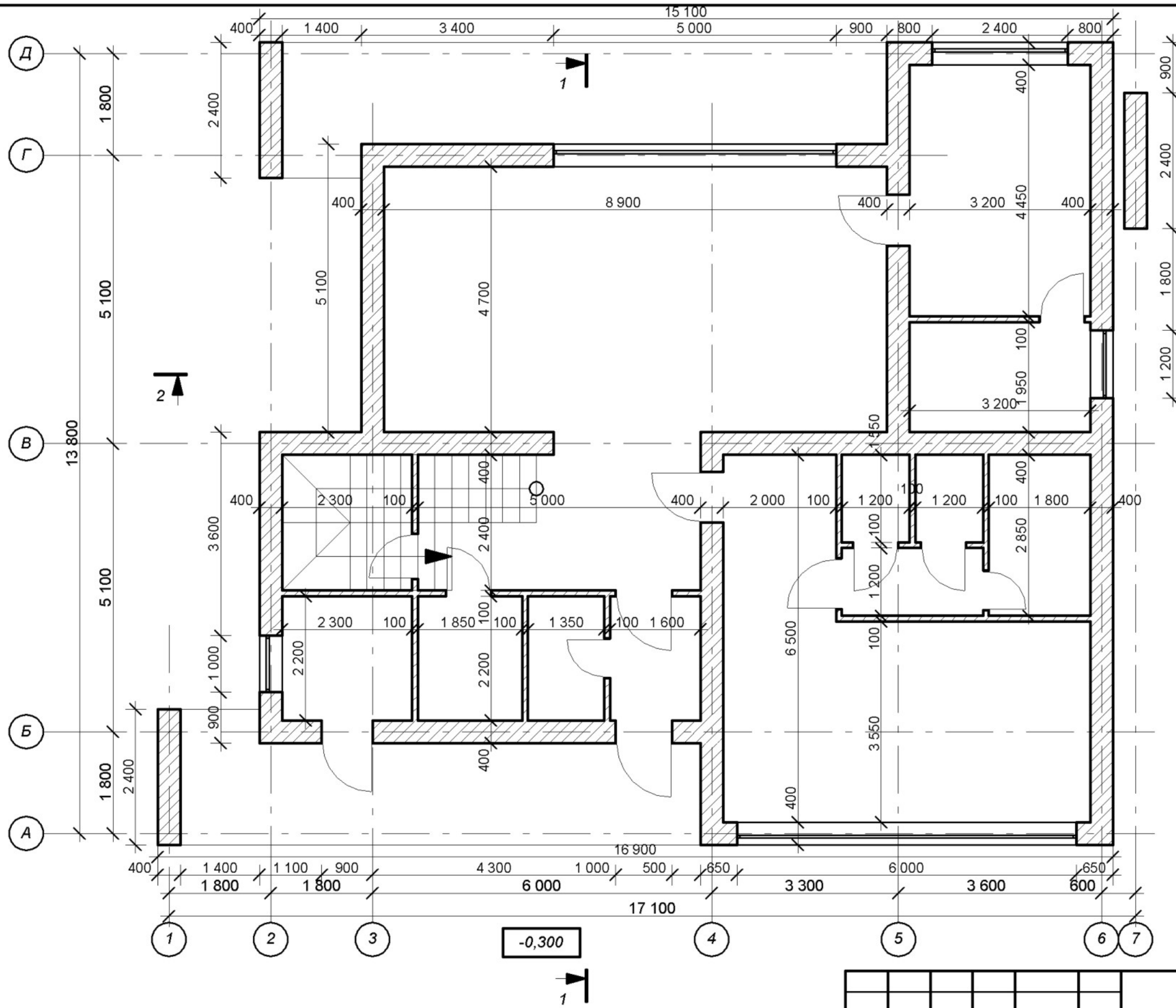


						АСТ 518 - 027			
						Свердловская область			
Изм	Кол.уч	Лист	Недок.	Подпись	Дата	Проект частного дома 17 x 13 м.	Стадия	Лист	Листов
							ЭП	10	
Разработал	Шмелёв						План этажа на отм. +0,000	ООО "АСТ"	

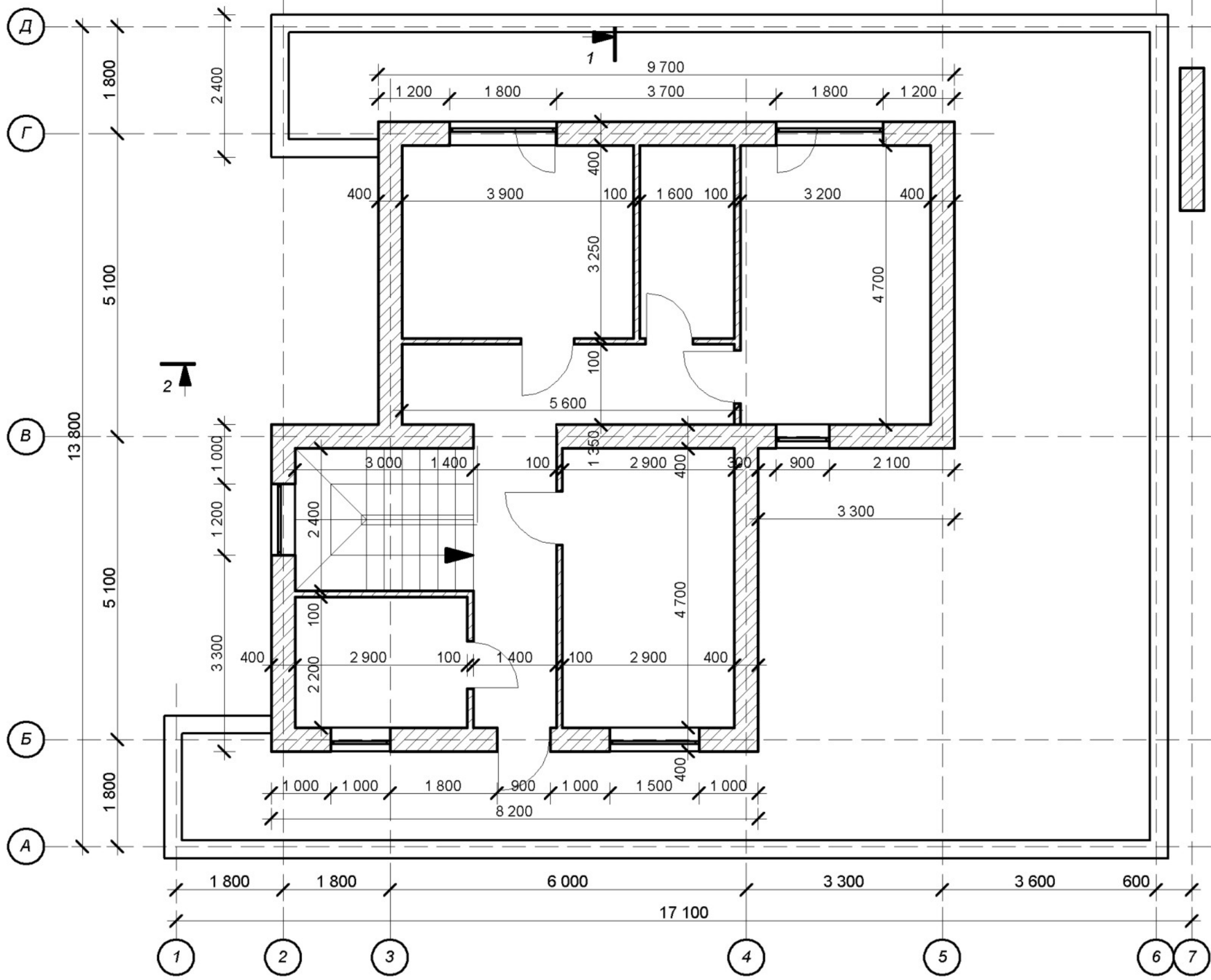


+3,300

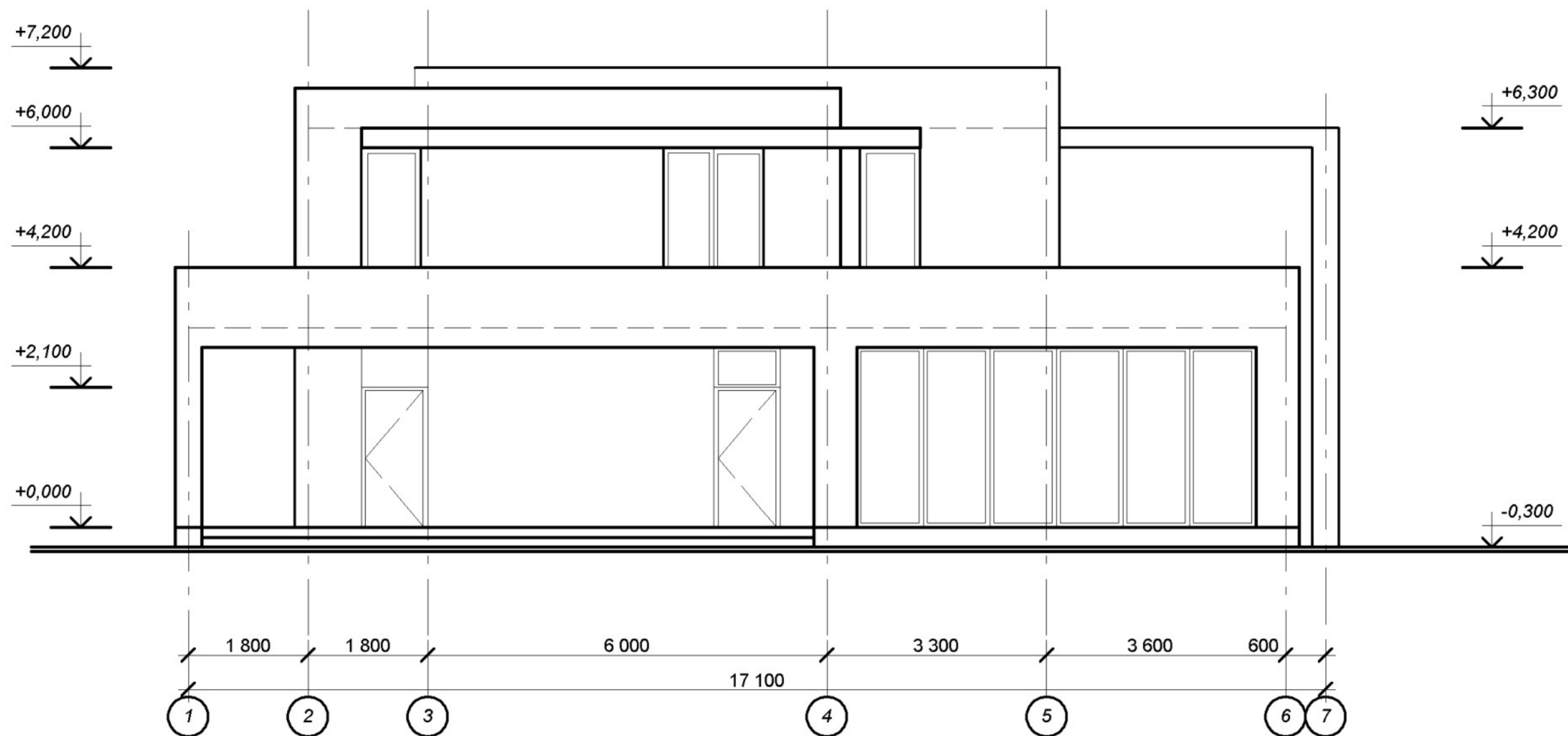
						АСТ 518 - 027			
						Свердловская область			
Изм	Кол.уч	Лист	Недок.	Подпись	Дата	Проект частного дома 17 x 13 м.	Стадия	Лист	Листов
							ЭП	11	
Разработал Шмелёв						План этажа на отм. +3,300	ООО "АСТ"		



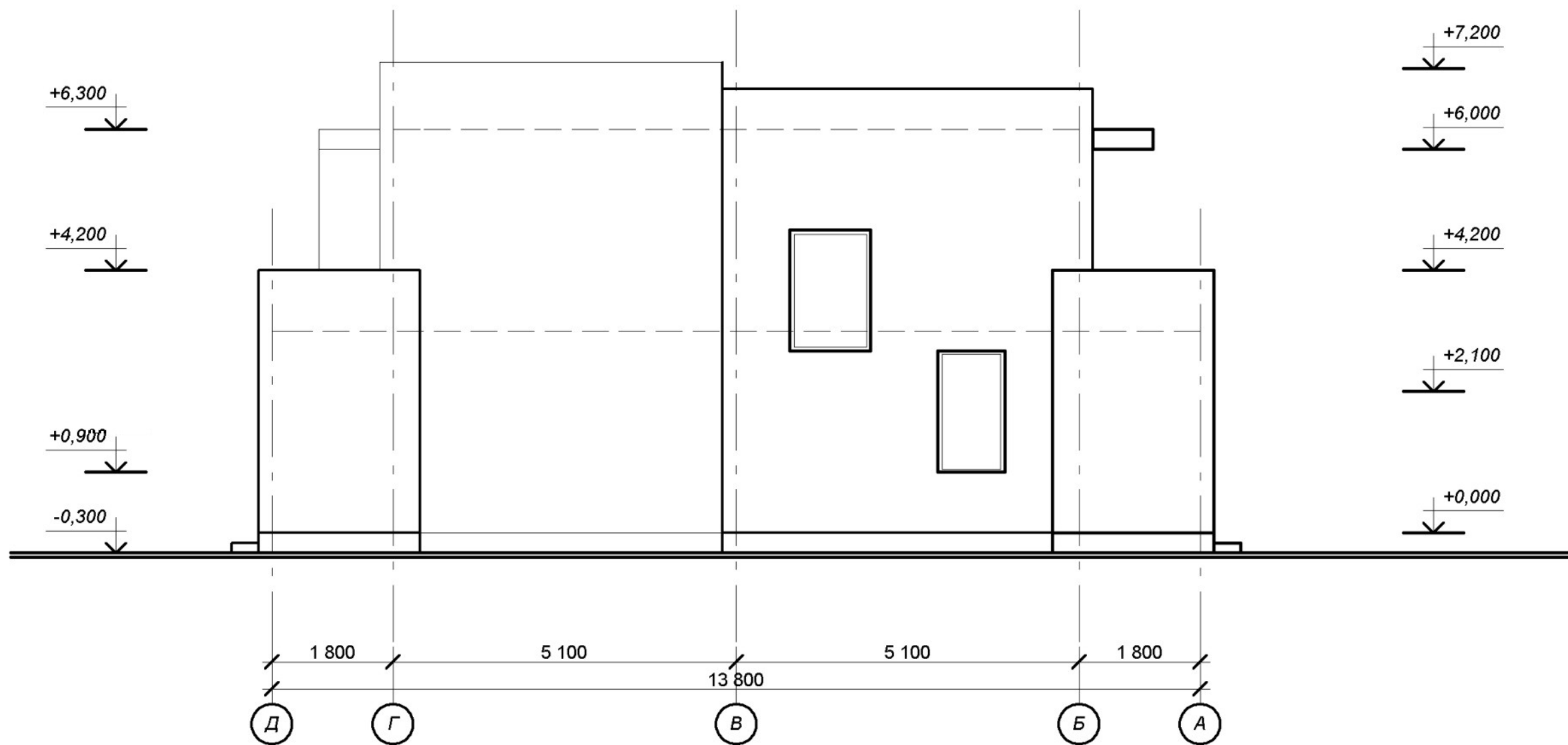
						АСТ 518 - 027			
						Свердловская область			
Изм	Кол.уч	Лист	Недок.	Подпись	Дата	Проект частного дома 17 x 13 м.	Стадия	Лист	Листов
							ЭП	12	
Разработал	Шмелёв					Кладочный план этажа на отм. +0,000	ООО "АСТ"		



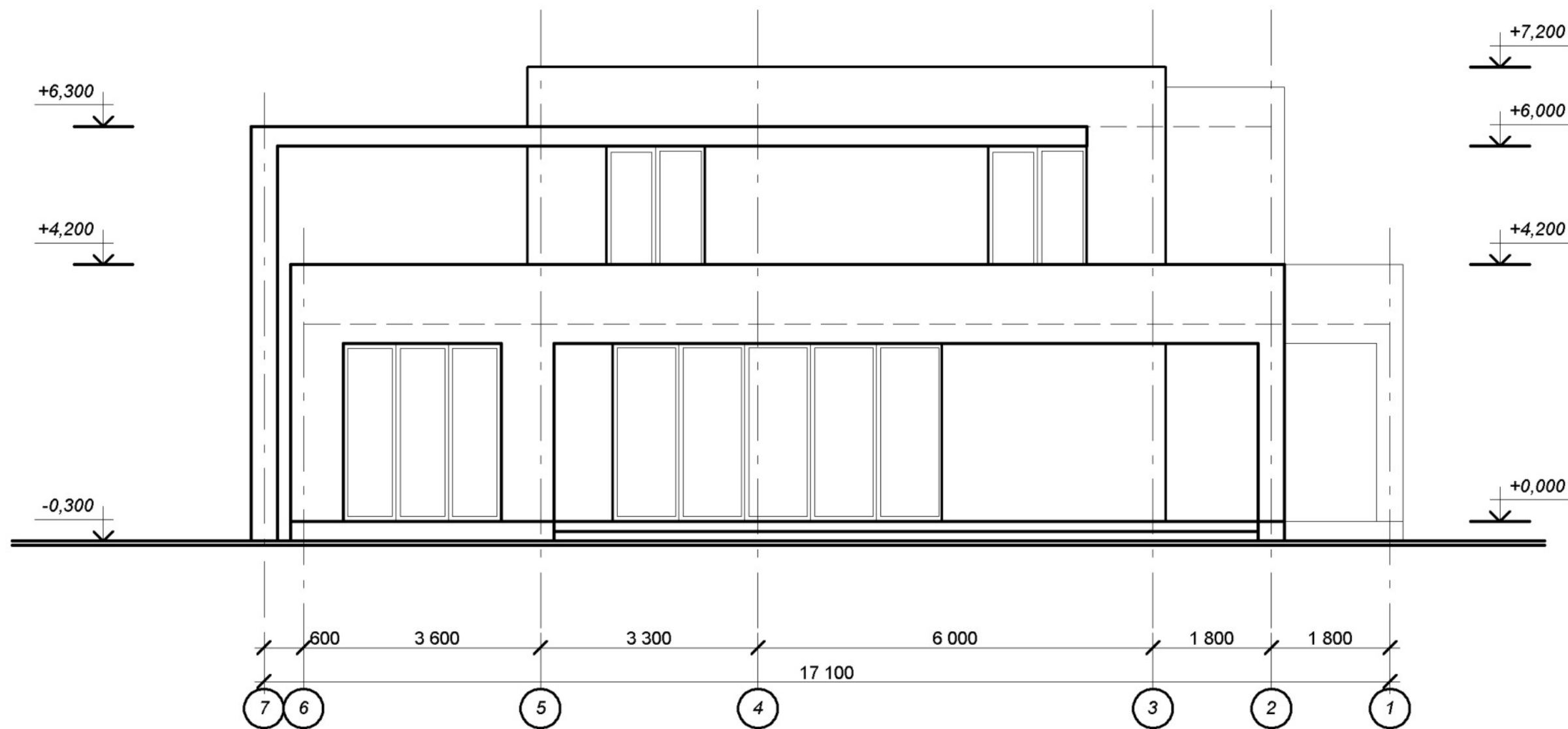
						АСТ 518 - 027			
						Свердловская область			
Изм	Кол.уч	Лист	Недок.	Подпись	Дата	Проект частного дома 17 х 13 м.	Стадия	Лист	Листов
							ЭП	13	
Разработал Шмелёв						Кладочный план этажа на отм. +3,300	ООО "АСТ"		



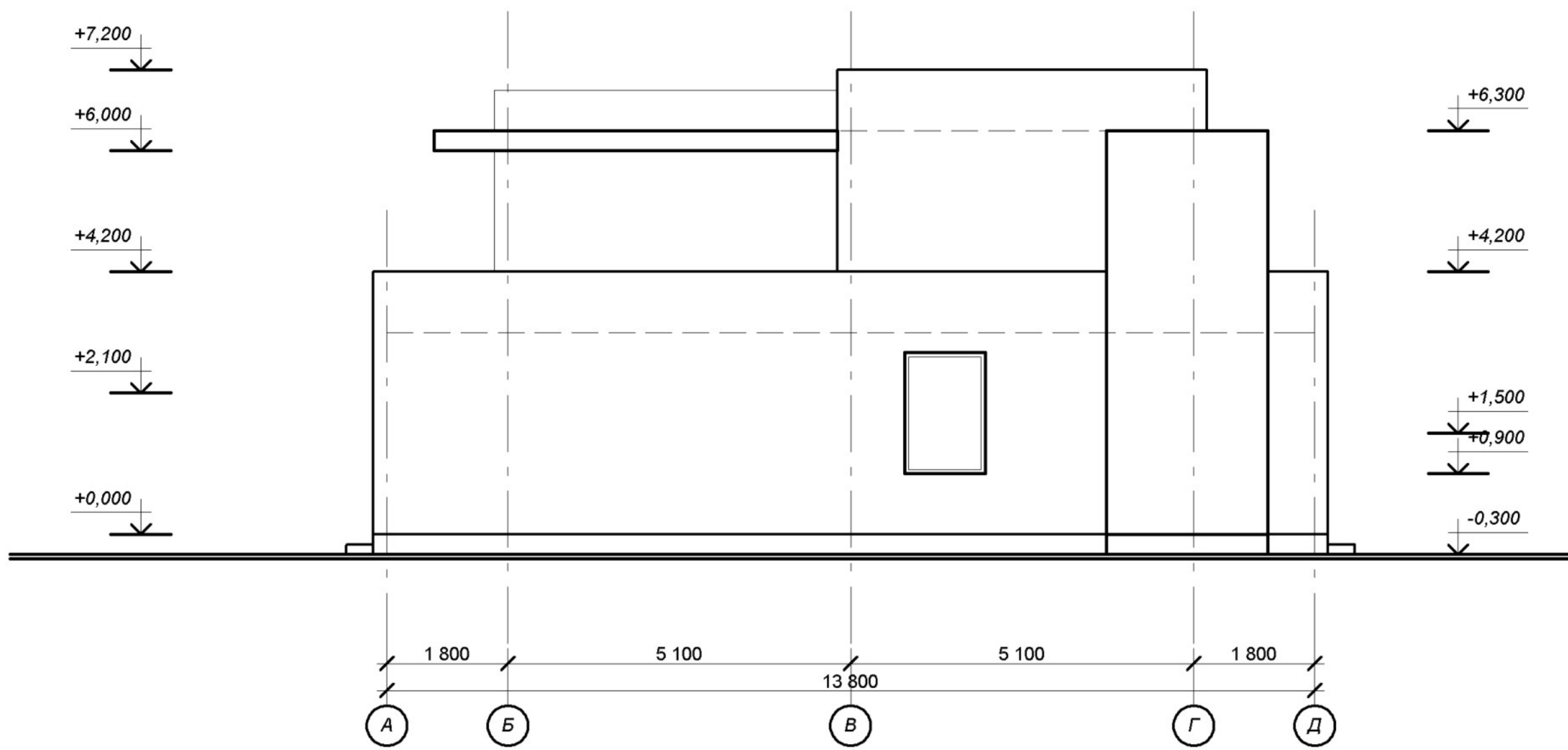
						АСТ 518 - 027			
						Свердловская область			
Изм	Кол.уч	Лист	Недок.	Подпись	Дата	Проект частного дома 17 х 13 м.	Стадия	Лист	Листов
							ЭП	14	
Разработал Шмелёв						Фасад в осях 1-7	ООО "АСТ"		



						АСТ 518 - 027			
						Свердловская область			
Изм	Кол.уч	Лист	Недок.	Подпись	Дата	Проект частного дома 17 x 13 м.	Стадия	Лист	Листов
							ЭП	15	
Разработал Шмельёв						Фасад в осях Д - А	ООО "АСТ"		



						АСТ 518 - 027				
						Свердловская область				
Изм	Кол.уч	Лист	Недок.	Подпись	Дата					
						Проект частного дома 17 x 13 м.		Стадия	Лист	Листов
						ГИП Пивоваров		ЭП	16	
						Разработал Шмелёв		ООО "АСТ"		



						АСТ 518 - 027			
						Свердловская область			
Изм	Кол.уч	Лист	Недок.	Подпись	Дата	Проект частного дома 17 х 13 м.	Стадия	Лист	Листов
							ЭП	17	
Разработал Шмелёв						Фасад в осях Д - А		ООО "АСТ"	

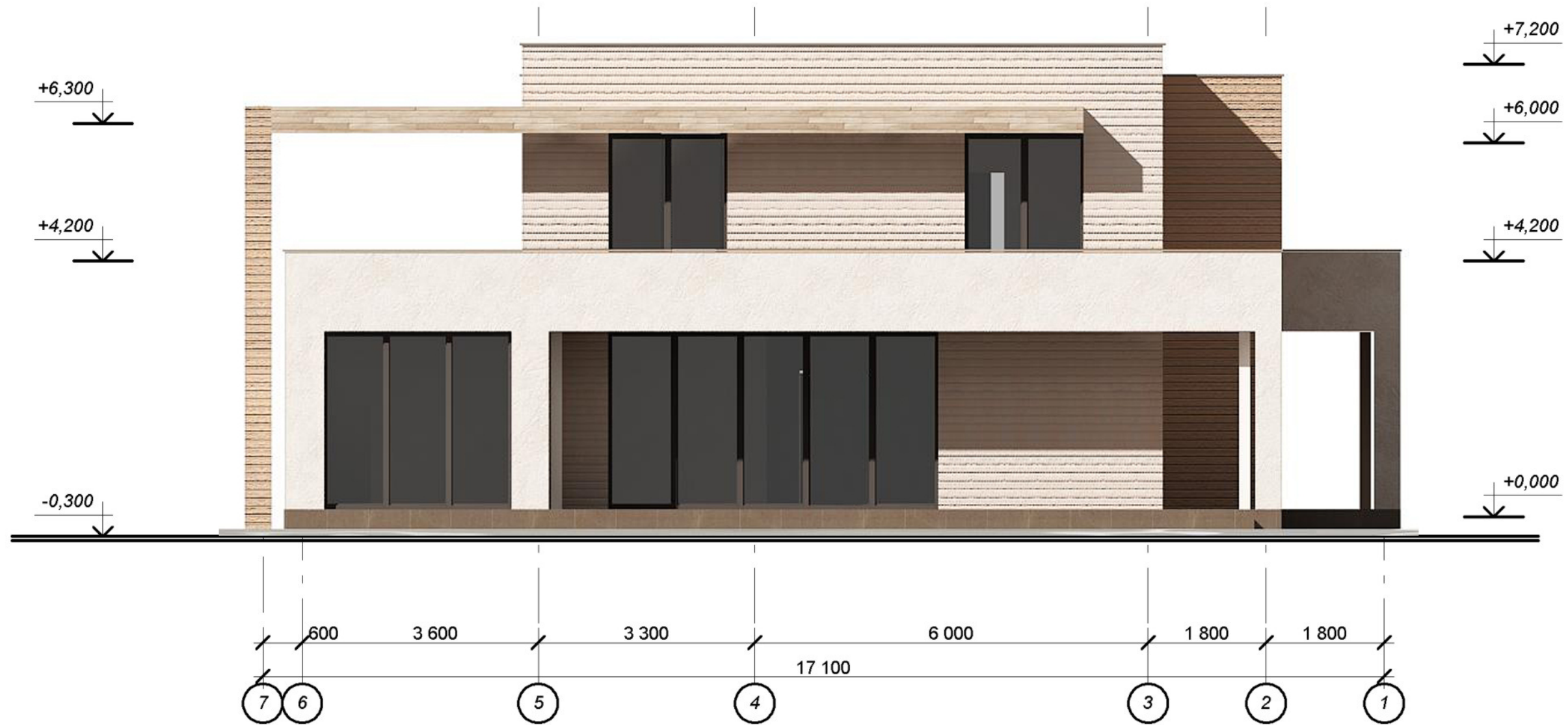


Цветовое решение

Наименование	Вид отделки	Цвет	Примечание
Фасад	Кирпич;	Серый	
	Деревянные панели	Охра	
	Штукатурка, окраска	RAL 9001	
Переплёты окон Двери	Профиль ПВХ	RAL 9004	
Цоколь	Керамогранит	Коричневый	

Изм	Кол.уч	Лист	Недок.	Подпись	Дата
ГИП		Пивоваров			
Разработал		Шмелёв			

АСТ 518 - 027			
Свердловская область			
Проект частного дома 17 x 13 м.		Стадия	Лист
		ЭП	19
Цветовое решение; Ведомость отделки; Фасад в осях Д - А		ООО "АСТ"	

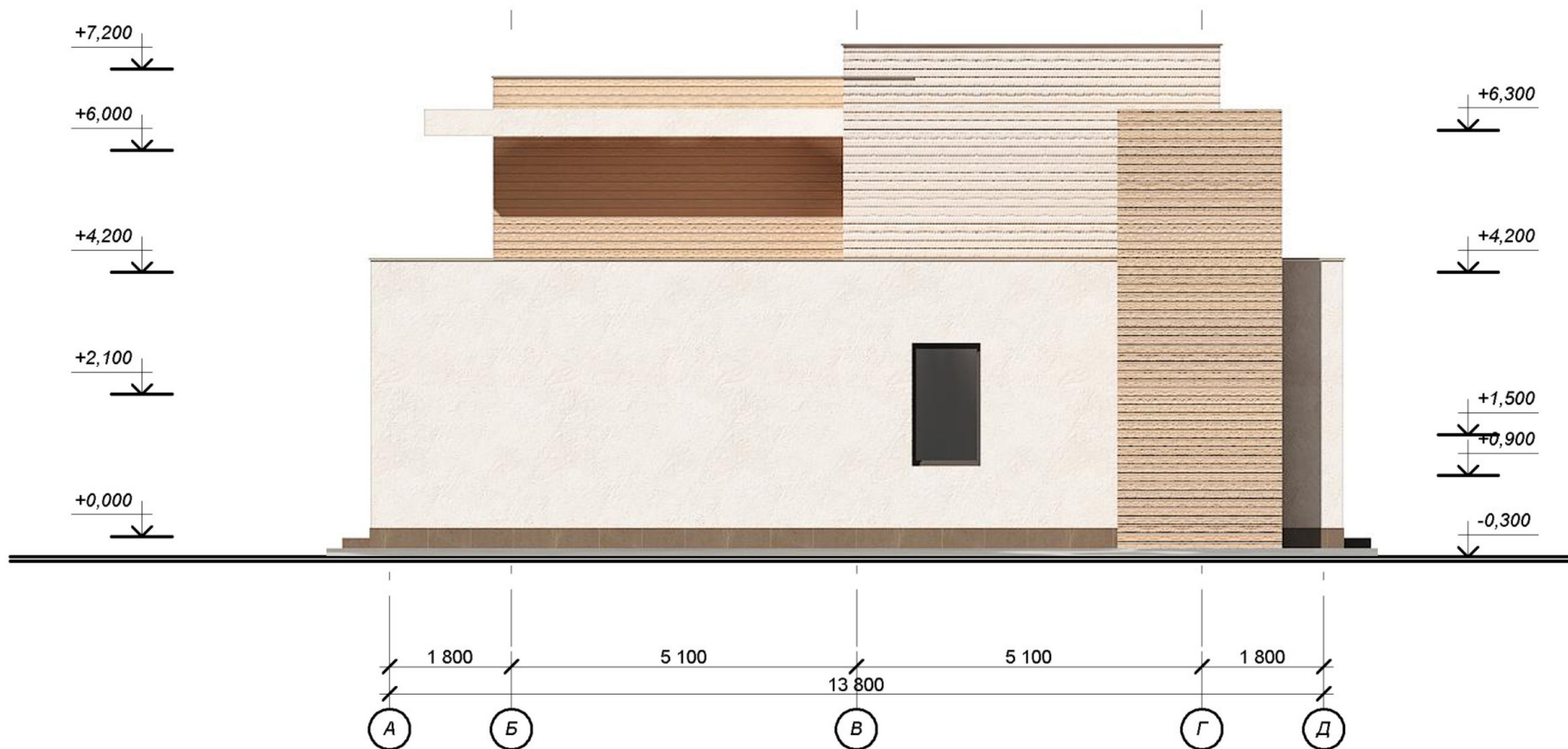


Цветовое решение

Наименование	Вид отделки	Цвет	Примечание
Фасад	Кирпич;	Серый	
	Деревянные панели	Охра	
	Штукатурка, окраска	RAL 9001	
Переплёты окон Двери	Профиль ПВХ	RAL 9004	
Цоколь	Керамогранит	Коричневый	

Изм	Кол.уч	Лист	Недок.	Подпись	Дата
ГИП		Пивоваров			
Разработал		Шмелёв			

АСТ 518 - 027			
Свердловская область			
Проект частного дома 17 x 13 м.		Стадия	Лист
		ЭП	20
Цветовое решение; Ведомость отделки; Фасад в осях 7-1		ООО "АСТ"	

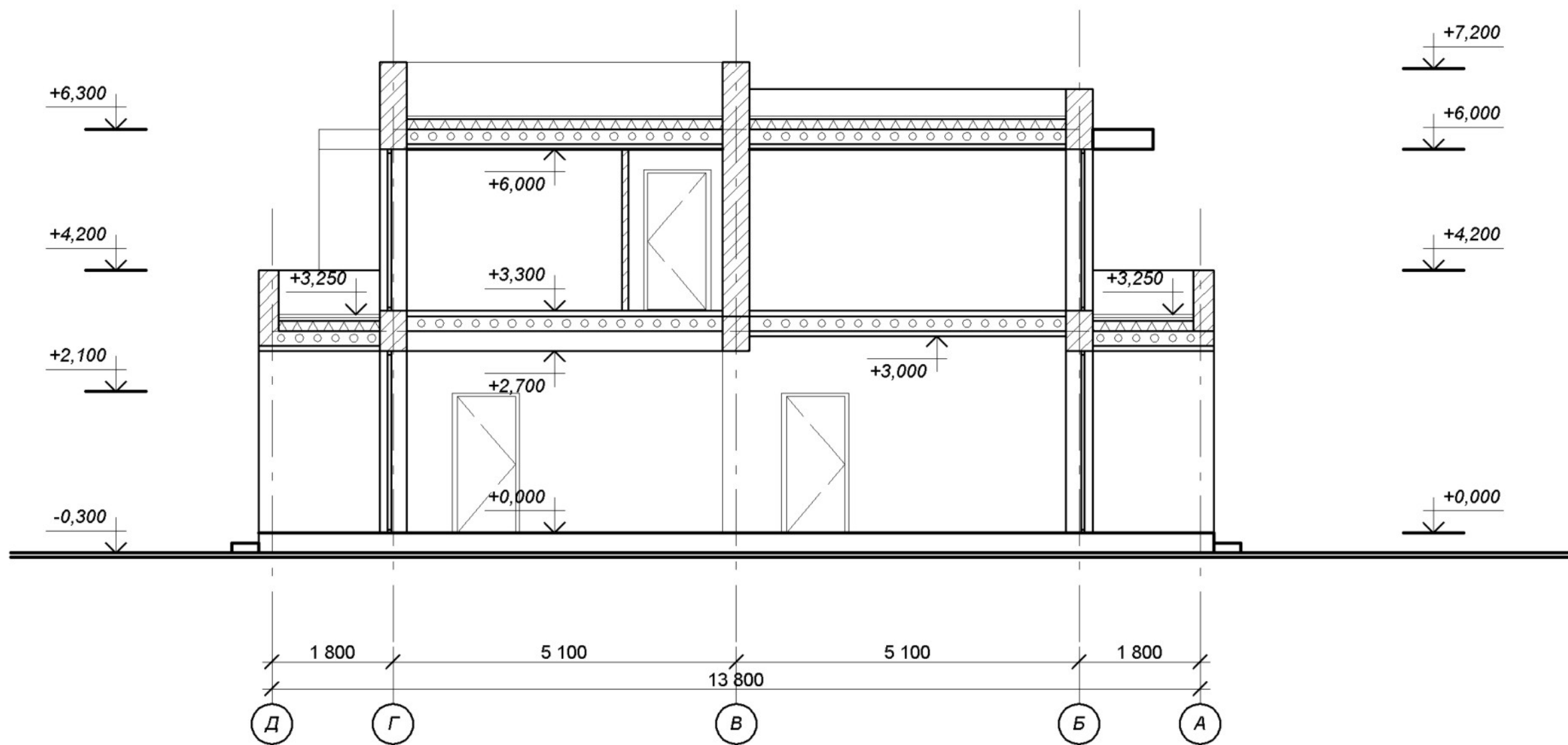


Цветовое решение

Наименование	Вид отделки	Цвет	Примечание
Фасад	Кирпич;	Серый	
	Деревянные панели	Охра	
	Штукатурка, окраска	RAL 9001	
Переплёты окон Двери	Профиль ПВХ	RAL 9004	
Цоколь	Керамогранит	Коричневый	

Изм	Кол.уч	Лист	Недок.	Подпись	Дата
ГИП		Пивоваров			
Разработал		Шмелёв			

АСТ 518 - 027			
Свердловская область			
Проект частного дома 17 x 13 м.		Стадия	Лист
		ЭП	21
Цветовое решение; Ведомость отделки; Фасад в осях Д - А		ООО "АСТ"	



Цветовое решение

Наименование	Вид отделки	Цвет	Примечание
Фасад	Кирпич;	Серый	
	Деревянные панели	Охра	
	Штукатурка, окраска	RAL 9001	
Переплёты окон Двери	Профиль ПВХ	RAL 9004	
Цоколь	Керамогранит	Коричневый	

Изм	Кол.уч	Лист	Недок.	Подпись	Дата
ГИП		Пивоваров			
Разработал		Шмелёв			

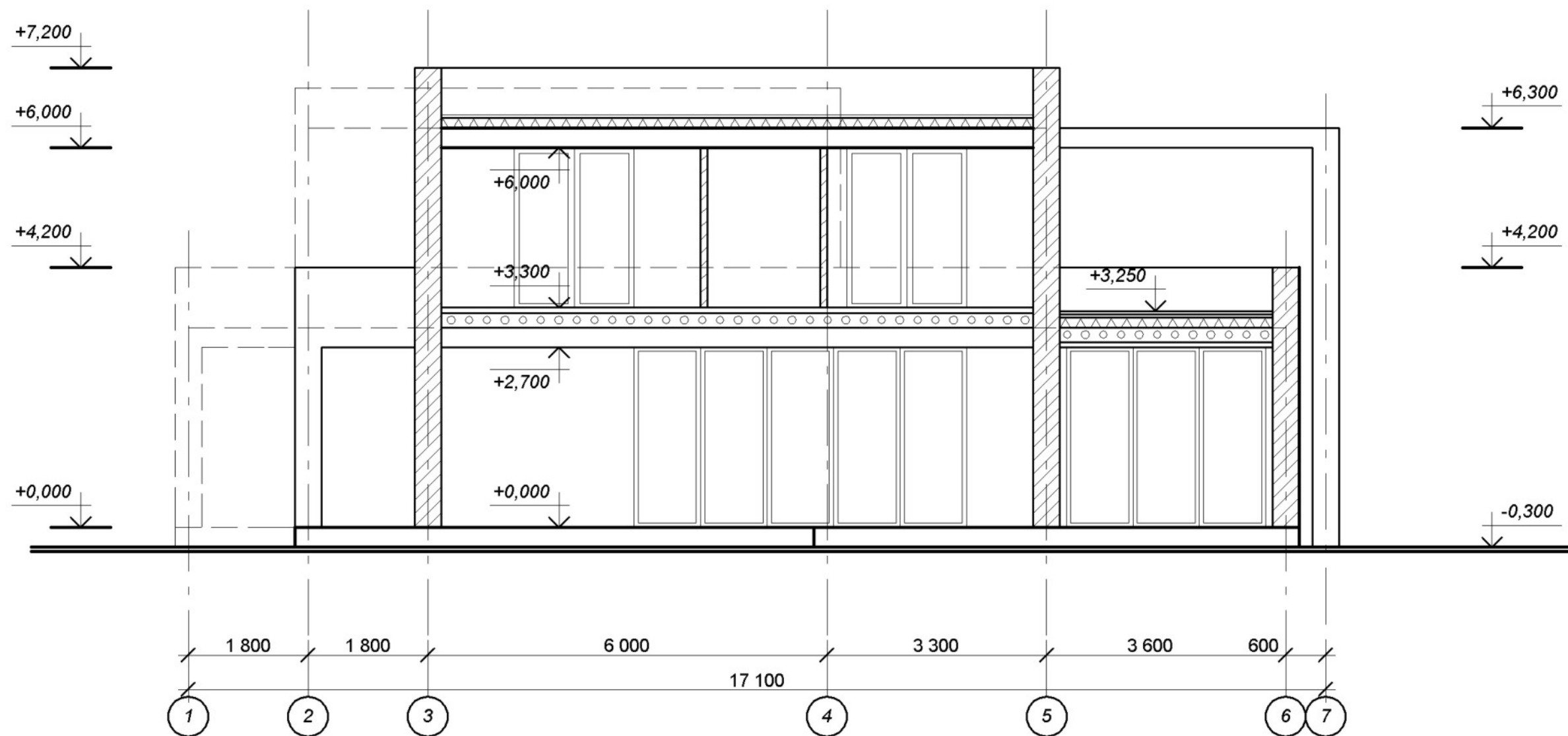
АСТ 518 - 027

Свердловская область

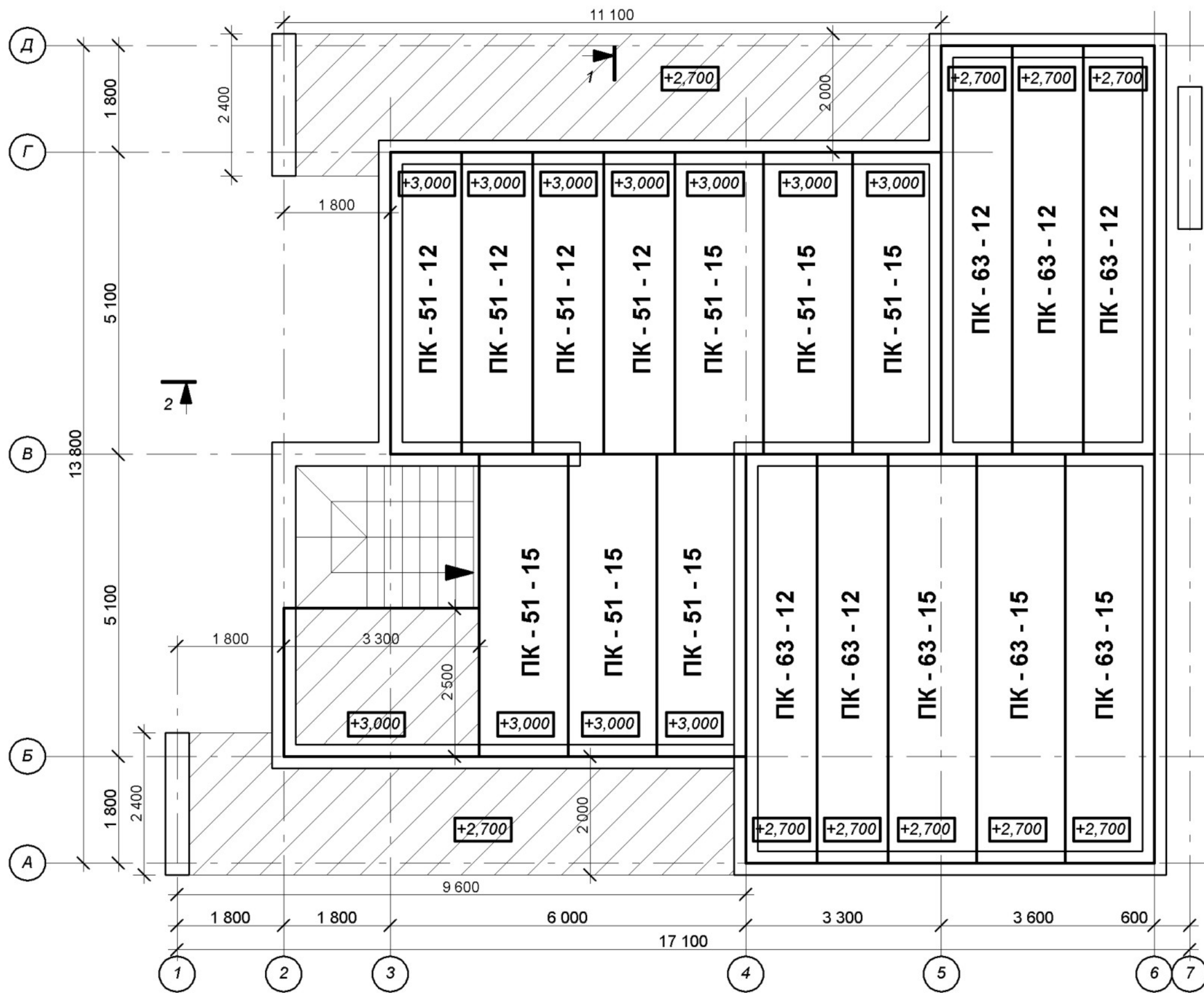
Проект частного дома 17 x 13 м.

Фасад в осях Д - А


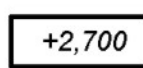
Стадия	Лист	Листов
ЭП	19	
ООО "АСТ"		



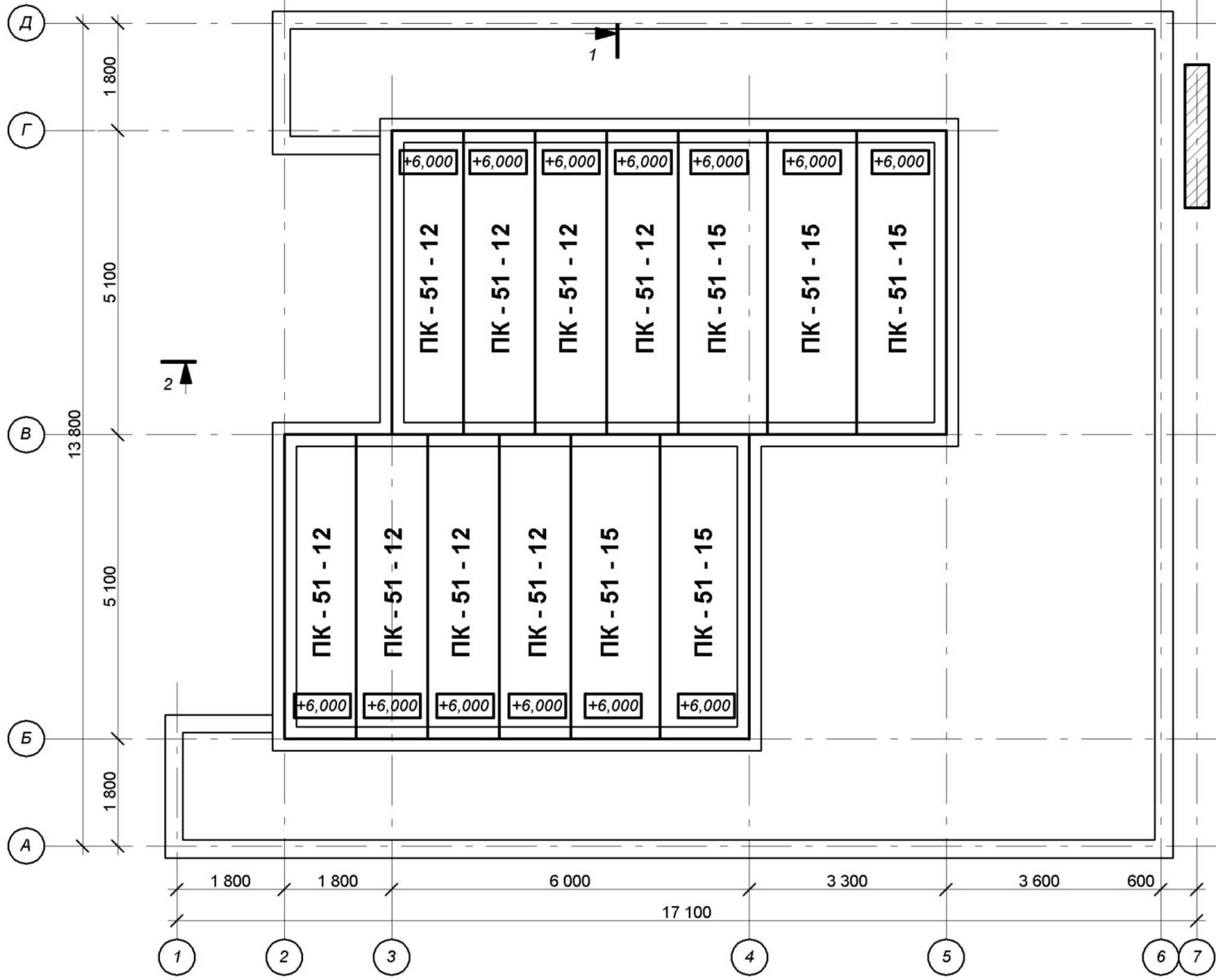
						АСТ 518 - 027			
						Свердловская область			
Изм	Кол.уч	Лист	Недоп.	Подпись	Дата	Проект частного дома 17 х 13 м.	Стадия	Лист	Листов
							ЭП	23	
Разработал Шмелёв						Разрез 2-2	ООО "АСТ"		




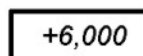
Условные обозначения:

-  - Моголитный участок
-  - Низ отметки плиты

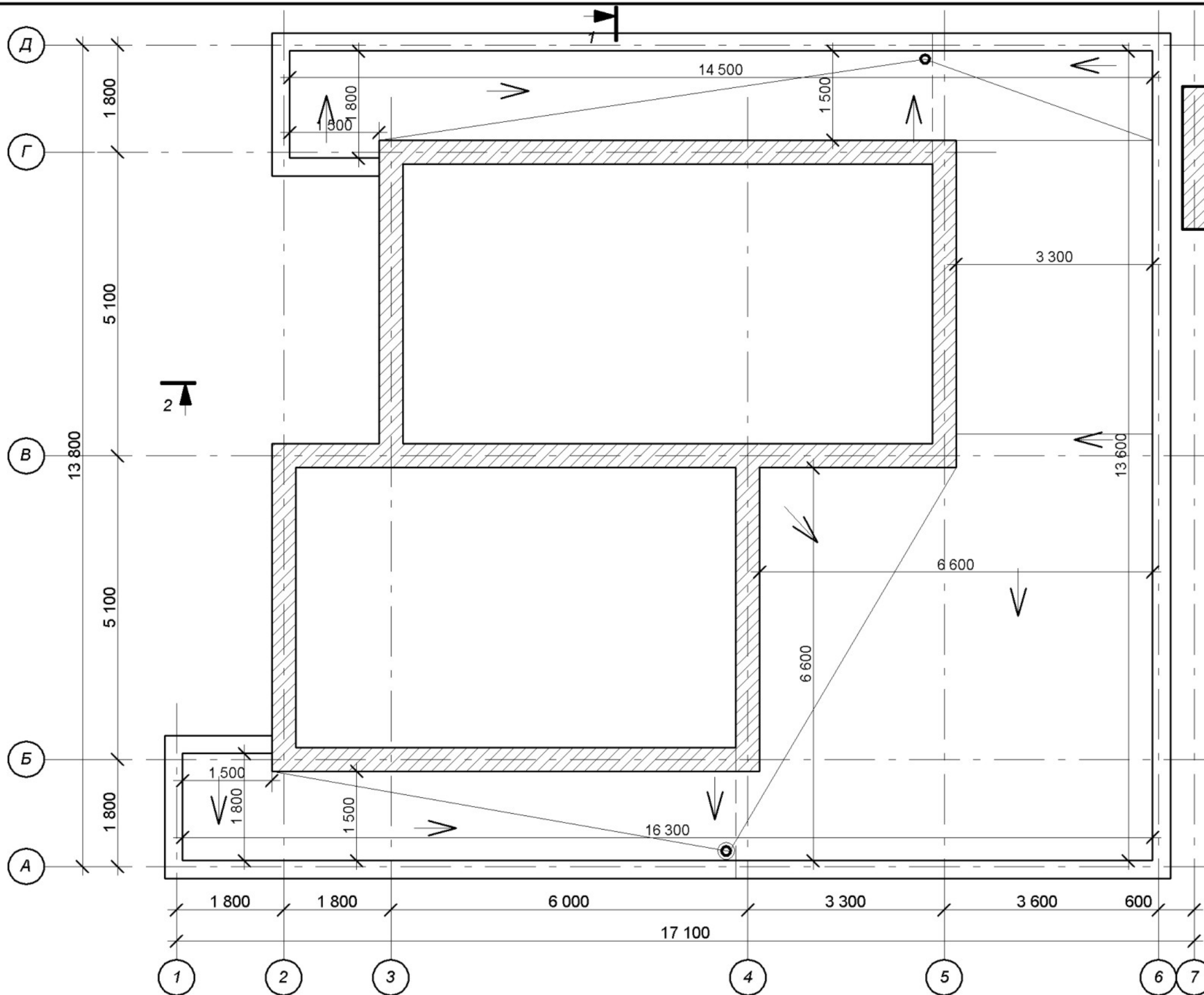
						АСТ 518 - 027			
						Свердловская область			
Изм	Кол.уч	Лист	Недок.	Подпись	Дата	Проект частного дома 17 x 13 м.	Стадия	Лист	Листов
							ЭП	24	
Разработал Шмелёв						План раскладки плит на отм. +3,300	ООО "АСТ"		



Условные обозначения:

-  - Моголитный участок
-  - Низ отметки плиты

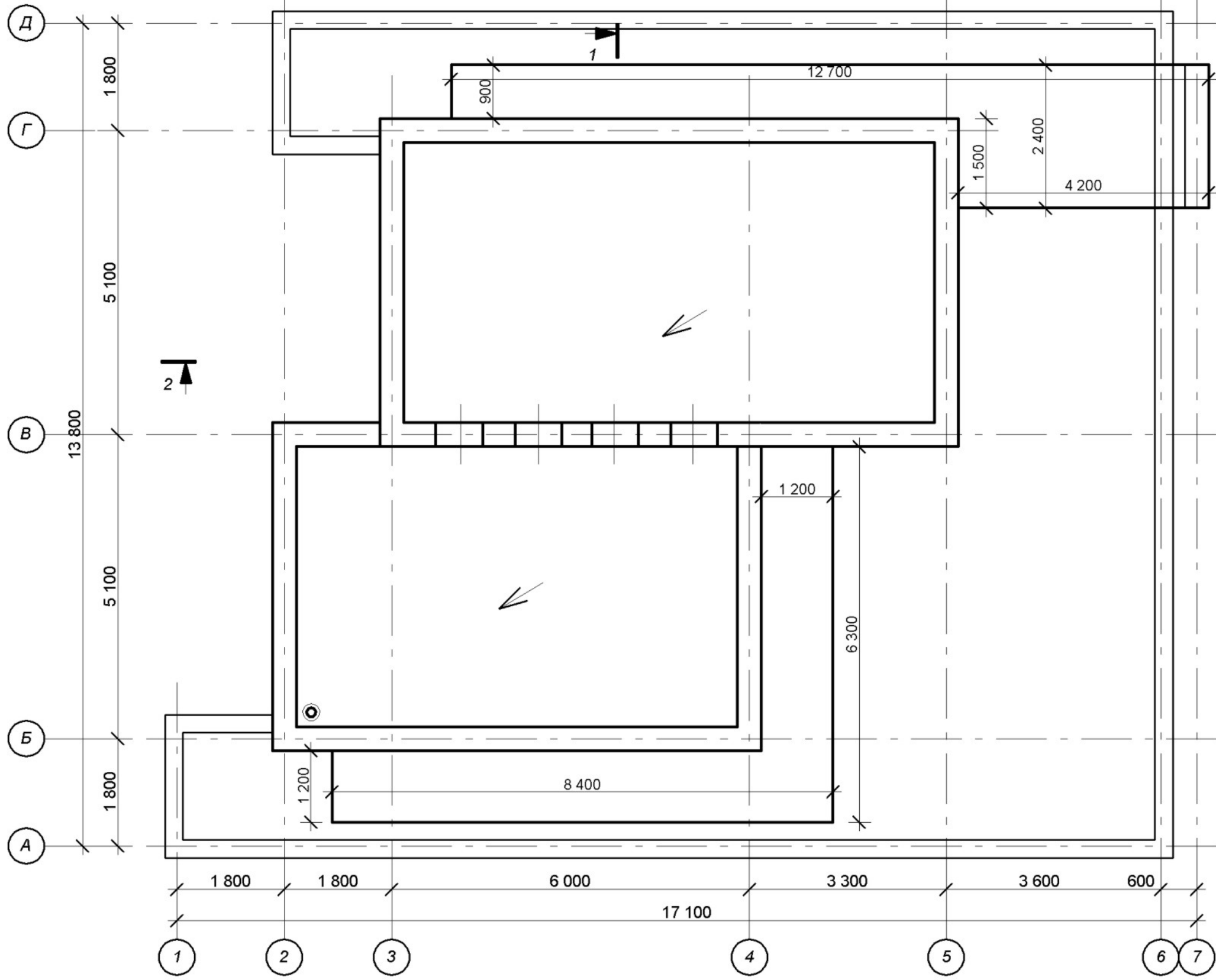
						АСТ 518 - 027			
						Свердловская область			
Изм	Кол.уч	Лист	Недок.	Подпись	Дата	Проект частного дома 17 x 13 м.	Стадия	Лист	Листов
							ЭП	25	
Разработал Шмелёв						План раскладки плит на отм. +6,300		ООО "АСТ"	



Условные обозначения:

⊙ - Водосток

						АСТ 518 - 027			
						Свердловская область			
Изм	Кол.уч	Лист	Недок.	Подпись	Дата	Проект частного дома 17 х 13 м.	Стадия	Лист	Листов
							ЭП	26	
Разработал Шмелёв						План кровли на отм. +3,300	ООО "АСТ"		



Условные обозначения:

⊙ - Водосток

						АСТ 518 - 027			
						Свердловская область			
Изм	Кол.уч	Лист	Недок.	Подпись	Дата	Проект частного дома 17 х 13 м.	Стадия	Лист	Листов
							ЭП	27	
Разработал Шмелёв						План кровли на отм. +6,300		ООО "АСТ"	